

Technisches Datenblatt



Produktmerkmale

Pommeswärmer Beheizung obere und untere Keramiklampe

Modell

SAP -Code

00008705



- Abfluss: Ja
- Maximale Gerätetemperatur [° C]: 90
- Mindestvorrichtungstemperatur [° C]: 30
- Material: Edelstahl
- Heizort: oben und unten

| | | | |
|-------------------------|----------|----------------------------|--------------------|
| SAP -Code | 00008705 | Nettogewicht / kg] | 13.00 |
| Netzbreite [MM] | 330 | Power Electric [KW] | 1.200 |
| Nettentiefe [MM] | 587 | Wird geladen | 230 V / 1N - 50 Hz |
| Nettohöhe [MM] | 447 | | |

Technisches Datenblatt



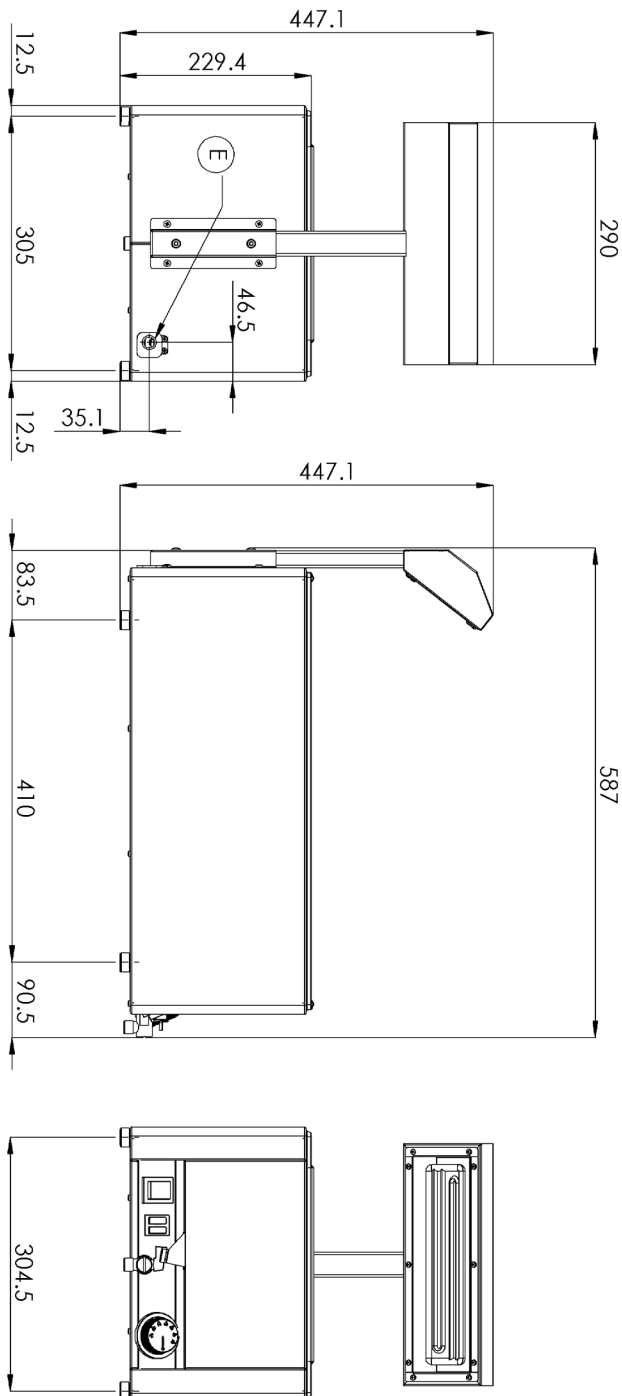
Technische Zeichnung

Pommeswärmer Beheizung obere und untere Keramiklampe

Modell

SAP -Code

00008705



Pommeswärmer Beheizung obere und untere Keramiklampe

Modell

SAP -Code

00008705

1

Binden

lange Lebensdauer

Edelstahlwiderstand von AISI 304

Das Material rostet nicht

- Einsparungen bei Serviceinterventionen
- Einfacher und schnellerer Service

2

Grad des Schutzes von Kontrollen IPX4

Wartung -frei

Wasserbeständigkeit

lange Lebensdauer

- Einsparungen bei Serviceinterventionen
- Einfache Reinigung des Geräts

3

Obere Heizung

strahlende Hitze und von oben

- Schnelles und gleichmäßig erwärmtes Essen

Pommeswärmer Beheizung obere und untere Keramiklampe

Modell

SAP -Code

00008705

1. SAP -Code:

00008705

2. Netzbreite [MM]:

330

3. Nettentiefe [MM]:

587

4. Nettohöhe [MM]:

447

5. Nettogewicht / kg]:

13.00

6. Bruttobreite [MM]:

395

7. Grobtiefe [MM]:

705

8. Bruttohöhe [MM]:

482

9. Bruttogewicht [kg]:

15.00

10. Gerätetyp:

Elektrisches Gerät

11. Konstruktionstyp des Geräts:

Tischgerät

12. Power Electric [KW]:

1.200

13. Wird geladen:

230 V / 1N - 50 Hz

14. Schutz der Kontrollen:

IPX4

15. Material:

Edelstahl

16. Indikatoren:

Betrieb und Heizen

17. Geräteheiztyp:

Keramiklampe

18. Maximale Gerätetemperatur [° C]:

90

19. Mindestvorrichtungstemperatur [° C]:

30

20. Verstellbare Füße:

Ja

21. Falsch unten:

Ja

22. Abfluss:

Ja

23. Anzahl der GN / en:

1

24. GN / EN -Größe im Gerät [mm]:

GN 1/1

25. GN -Gerätetiefe:

150

26. Heizort:

oben und unten

27. Querschnitt der Leiter CU [mm²]:

0,5

- Výkon (kW): 2,4-3,3 (230 V)